

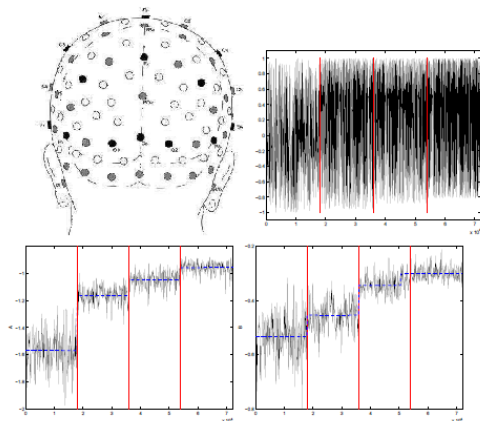
5 февраля
четверг

Коллоквиум факультета компьютерных наук НИУ ВШЭ

Борис Дарховский

Институт системного анализа РАН

Эпсилон-сложность непрерывных функций и её применения



Вводится новое понятие - эпсилон-сложность непрерывных функций. Это понятие полностью соответствует общей идее А.Н.Колмогорова о том, что такое "сложный объект". Установлено, что для широкого класса непрерывных функций эпсилон-сложность допускает удобное описание. Это обстоятельство позволяет предложить принципиально новую методологию для решения таких прикладных задач, как сегментация и классификация данных произвольной природы (стохастических, детерминированных или смешанных). Так как эпсилон-сложность является внутренней характеристикой данных, которая не связана с механизмом их генерации, новая методология не использует никакой априорной информации. В докладе приводятся некоторые результаты компьютерных экспериментов и обработки электроэнцефалограмм человека.

5 февраля, 16:40 – 18:00

Адрес: Кочновский проезд, дом 3, 3 этаж

Лекционный зал Декарт

Уважаемые коллеги! В НИУ ВШЭ работает

пропускная система, заказать пропуск можно

на computerscience@hse.ru

