



НАЦИОНАЛЬНЫЙ ИССЛЕДОВАТЕЛЬСКИЙ
УНИВЕРСИТЕТ

Заседание НУГ – 22 июня 2017 г.

Изменения в траекториях формирования семьи поколений россиян 1935-1984 годов рождения и факторы этих изменений

Выполнила: Артамонова А. В.

Актуальность и проблема исследования



НАЦИОНАЛЬНЫЙ ИССЛЕДОВАТЕЛЬСКИЙ
УНИВЕРСИТЕТ

Отказ от социализма:

Ранний и универсальный брак*

(Средний возраст вступления в брак оставался почти неизменным с конца XIX века: 24.2 года для мужчин и 21.4 для женщин в 1989; только 3.7% мужчин и 3.5 % женщин к возрасту 45-49 лет никогда не состояли в браке в 1989)

Небольшая доля сожительства

(6,6% союзов были не зарегистрированы в 1994)

TFR = 2,02 в 1989

(институционализированные траектории формирования семьи)



Рост среднего возраста вступления в брак

(Средний возраст вступления в брак составлял 27,4 лет для мужчин и 25 лет для женщин в 2010)

Рост доли сожительства

(13% союзов были не зарегистрированы в 2010)

TFR = 1,57 в 2010

(деинституционализированные траектории формирования семьи)

Известны количественные изменения (проценты выбирающих брак или сожительство в качестве первых союзов, возрасты вступления в них), факторы выбора первого союза. Однако отсутствует полная картина, демонстрирующая появившееся многообразие траекторий формирования семьи, учитывающая не одиночные события, а их цепочки, а также время их наступления, стадийность изменений

*Vishnevsky A., 1996, Family, Fertility, and Demographic Dynamics in Russia: Analysis and Forecast, Conference Proceedings Russia's Demographic "Crisis", RAND, pp. 1-36.

Траектории формирования семьи россиян в контексте развитых стран



НАЦИОНАЛЬНЫЙ ИССЛЕДОВАТЕЛЬСКИЙ УНИВЕРСИТЕТ

Ось модернизации индивидуального жизненного пути и траекторий формирования семьи

Восточная и Центральная Европа

предопределенность сравнительно раннего вступления в брак и рождения первого ребенка, последовательность фаз взросления только начинает деинституциализироваться

Демографическая модернизация России, 1900–2000 / Под ред. А.Г. Вишневого. М.: Новое издательство, **2006**, 602 с.

Южная Европа

стремительное увеличение возраста вступления в первый брак и откладывание рождения детей

Скандинавия и Западная Европа

полностью разделились во времени точки старта сексуальной жизни, отделения от родительской семьи, а также начало матримониальной и репродуктивной траекторий

Румыния

менее разнообразные траектории формирования семьи, преобладает сравнительно ранний брак

Mills M., Lesnard L., Potarca G. Family Formation Trajectories in Romania, the Russian Federation and France: Towards the Second Demographic Transition?. *European Journal of Population*, **2013**. 29: 69-101.

Россия

промежуточное положение

Франция

распространенность сожительства и практики рождения и воспитания детей вне брака

Болгария, Польша, Румыния

вступление в прямой брак остается одной из самых распространенных траекторий формирования семьи

Perelli-Harris B., Lyons-Amos M., Changes in partnership patterns across the life course: An examination of 14 countries in Europe and the United States. *Demographic Research*. **2015**: 33, pp. 145–178.

Эстония, США, Испания, Италия, Россия, Литва

распространенность сожительства, предшествующих и раннему, и позднему браку

Норвегия, Франция, Нидерланды, Австрия, Великобритания, Бельгия

высокая доля сожительства, как самостоятельных союзов, не перерастающих в браки

Болгария, Венгрия, Грузия

увеличение среднего числа партнеров в течение жизни, снижение доли выбирающих брак, повышение доли одиноких, вытеснение вторых браков сожительствами

Артамонова А.В. Раздел 2.5.Тенденции формирования семей в поколениях россиян в сравнении с другими странами //Население России 2015. Двадцать третий ежегодный демографический доклад /Под ред. С.В. Захарова. М.: Изд. Дом ВШЭ, 2017 (в печати).

Объект и предмет исследования



НАЦИОНАЛЬНЫЙ ИССЛЕДОВАТЕЛЬСКИЙ
УНИВЕРСИТЕТ

Теоретический объект исследования – траектории формирования семьи поколений россиян

Под *траекторией формирования семьи* в рамках данной работы понимается последовательность наступления демографических событий, относящихся к формированию семьи с учетом возраста наступления событий

Предмет исследования – факторы, определяющие выбор траектории формирования семьи

Эмпирический объект исследования – россияне, родившиеся в период с 1935 по 1984 годы (наблюдаемый временной интервал: с 15 до 35 лет)

Цель, задачи и гипотезы исследования



НАЦИОНАЛЬНЫЙ ИССЛЕДОВАТЕЛЬСКИЙ
УНИВЕРСИТЕТ

Цель: выявление траекторий формирования семьи россиян, анализ распространенности получившихся траекторий в разрезе поколений россиян, родившихся в период с 1935 по 1984 годы, поиск факторов выбора траекторий.

Задачи и гипотезы

Выявление кластеров траекторий формирования семьи

Основные предполагаемые траектории:

- Прямой (без опыта сожительства) брак, рождение ребенка
- Раннее сожительство, за которым следует брак, рождение ребенка
- Продолжительное сожительство, за которым не следует брак, рождение ребенка
- Отсутствие союзов любого типа, рождение ребенка
- Отсутствие союзов любого типа, отсутствие детей

Выявление распространенности полученных кластеров в разных поколениях

Первая траектория является доминирующей во всех поколениях, но при переходе к молодым поколениям она уступает место другим траекториям (деинституционализация траекторий формирования семьи)

Выявление факторов, определяющих принадлежность к полученным кластерам

Предполагаемые факторы:

тип населенного пункта, уровень образования, возрасты отделения от родителей и начала трудовой карьеры, пол, поколение, матримониальный опыт родителей

База данных основной части



НАЦИОНАЛЬНЫЙ ИССЛЕДОВАТЕЛЬСКИЙ
УНИВЕРСИТЕТ

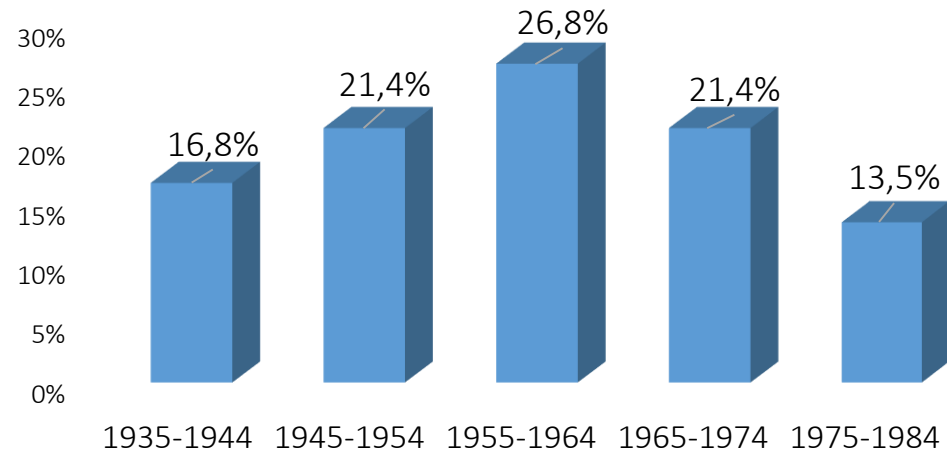
Родители и Дети, Мужчины и Женщины в семье и обществе (РидМиЖ)

Панель: 2004, 2007, 2011

Итоговая база данных: 4948 человек

Мужчины	32%
----------------	-----

Женщины	68%
----------------	-----



Годы рождения

Методы и модели основной части исследования



НАЦИОНАЛЬНЫЙ ИССЛЕДОВАТЕЛЬСКИЙ
УНИВЕРСИТЕТ

Задача 1. Кластерный анализ возрастов наступления событий:

Событие	Доля тех, у кого было событие, %	Средний возраст наступления события, лет
Первое сожителство	34%	22,70
Первый брак	84%	21,97
Рождение первенца	89%	23,16

Сценарии траекторий формирования семьи поколений россиян

№	Комбинация	Расшифровка	№	Комбинация	Расшифровка
1	0	Нет ни одного семьеобразующего события	9	БР	Вступление в брак, рождение ребенка
2	С	Только вступление в сожителство	10	РБ	Рождение ребенка, вступление в брак
3	Б	Только вступление в брак	11	СБР	Вступление в сожителство, брак, рождение ребенка
4	Р	Только рождение ребенка	12	СРБ	Вступление в сожителство, рождение ребенка, брак
5	СБ	Вступление в сожителство, вступление в брак	13	БСР	Вступление в брак, сожителство, рождение ребенка
6	БС	Вступление в брак, вступление в сожителство	14	БРС	Вступление в брак, рождение ребенка, сожителство
7	СР	Вступление в сожителство, рождение ребенка	15	РСБ	Рождение ребенка, сожителство, брак
8	РС	Рождение ребенка, вступление в сожителство	16	РБС	Рождение ребенка, брак, сожителство

Задача 2. Описательная статистика, частотный анализ

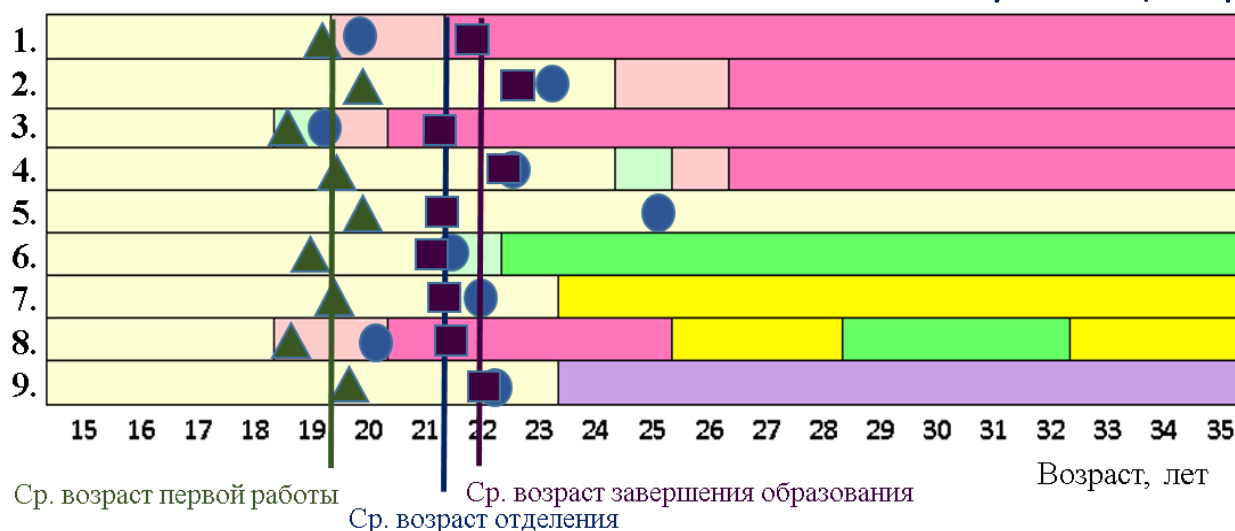
Задача 3. Мультиномиальная логистическая регрессия

Траектории формирования семьи

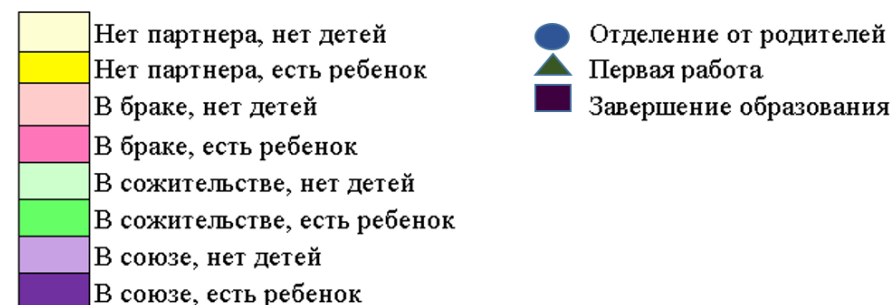
Средние (медианные) возрасты наступления событий

Траектория	Первое сожителство	Первый брак	Рождение ребенка	% завершившихся сожителств	% завершившихся браков	Первое расставание	Первый развод	Число случаев	Процент
1. Ранний брак, рождение ребенка		20,2(20)	21,4(22)		17%		26,6(26)	1885	38%
2. Поздний брак, рождение ребенка		25,3(25)	27,5(27)		17%		30,0(30)	805	16%
3. Раннее сожителство, брак, рождение ребенка	19,5(19)	20,4(20)	20,8(21)	53%	35%	25,3(25)	25,7(25)	754	15%
4. Позднее сожителство, брак, рождение ребенка	25,3(25)	26,6(26)	27,5(27)	44%	31%	28,4(29)	29,2(29)	348	7%
5. Нет союзов, нет детей								250	5%
6. Сожителство, рождение ребенка	23,1(22)		24,1(23)	53%		25,8(26)		252	5%
7. Нет союзов, рождение ребенка			24,5(24)					186	4%
8. Брак, рождение ребенка, сожителство	29,5(29)	19,6(19)	20,8(21)	52%	84%	32,2(33)	26,3(26)	165	3%
9. Другое: Как минимум один союз, нет детей	24,7(23)	24,9(24)		61%	40%	27,1(27)	27,8(28)	303	6%

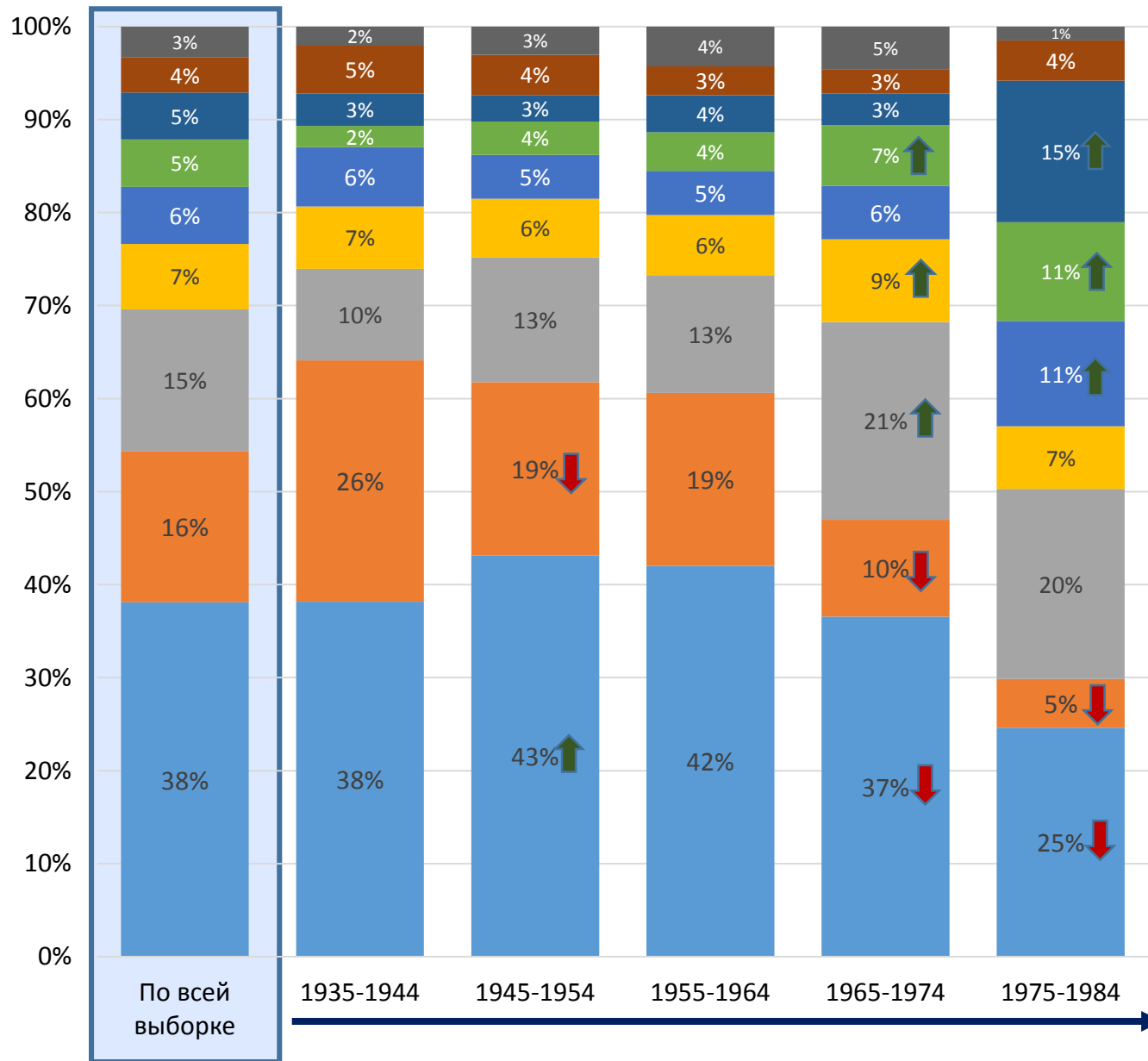
Визуализация траекторий



Легенда



Траектории формирования семьи в разрезе поколений



Легенда

- Брак, рождение ребенка, послебрачное сожителство
 - Нет союзов, рождение ребенка
 - Нет союзов, нет детей
 - Сожителство, рождение ребенка
 - Как минимум один союз, нет детей
 - Позднее сожителство, брак, рождение ребенка
 - Раннее сожителство, брак, рождение ребенка
 - Сравнительно поздний направленный брак, рождение ребенка
 - Ранний направленный брак, рождение ребенка
- ↑ Значимо увеличилось в сравнении с предыдущим поколением
 ↓ Значимо снизилось в сравнении с предыдущим поколением
 Хи-квадрат, $p < 0,05$

Факторы выбора траекторий формирования семьи

Мультиномиальная логистическая регрессия

(В качестве референтной группы был выбран первый кластер «Ранний направленный брак, рождение ребенка»)



НАЦИОНАЛЬНЫЙ ИССЛЕДОВАТЕЛЬСКИЙ
УНИВЕРСИТЕТ

	Exp(B)							
	Сравнительно поздний направленный брак, рождение ребенка	Раннее сожителство, брак, рождение ребенка	Позднее сожителство, брак, рождение ребенка	Нет союзов, нет Детей	Сожителство, рождение ребенка	Нет союзов, рождение ребенка	Брак, рождение ребенка, послебрачное сожителство	Как минимум один союз, нет Детей
Тип населенного пункта реф: село	1,258***	1,408***	1,562***	1,276	1,381**	1,087	1,698***	2,406***
Уровень образования реф: высшее								
Общее	0,608***	2,424***	0,543***	0,569**	1,558*	0,850	1,044	0,577***
Профессиональное	0,540***	1,592***	0,597***	0,505***	0,995	0,548***	0,981	0,652***
Возраст отделения реф: с 22 лет	0,442***	1,303***	0,582***	0,536***	0,830	0,716**	1,068	0,600***
Возраст начала работы реф: с 21 года	0,627***	0,927	0,946	0,676**	1,245	0,836	1,160	0,813
Пол реф: женский	2,984***	0,789**	2,485***	2,296***	1,078	0,518***	0,606**	2,038***
Опыт родителей реф: расходились	1,120	0,579***	0,887	0,800	0,737	0,858	0,741***	0,714***
Поколение реф: 1975-1984								
1935-1944	4,339***	0,264***	0,804	0,302***	0,125***	0,886	0,754	0,485***
1945-1954	2,470***	0,348***	0,583**	0,202***	0,181***	0,787	0,985	0,286***
1955-1964	2,537***	0,364***	0,614**	0,264***	0,226***	0,534**	1,518	0,305***
1965-1974	1,355	0,725**	0,888	0,194***	0,422***	0,507**	1,953*	0,371***

Псевдо R-квадрат

Кокс и Снелл	0,217
Нэйджелкерк	0,222
МакФадден	0,067

Легенда

- ***Коэффициент статистически значим ($p < 0,01$)
- **Коэффициент статистически значим ($p < 0,05$)
- *Коэффициент статистически значим ($p < 0,1$)

	Увеличение отношения шансов
	Уменьшение отношения шансов

Результаты исследования

Траектория	Частота	Портрет (факторы при прочих равных)
Ранний брак, рождение ребенка	38% ↓	Село, профессиональное, отделение до 22, женщины, родители не расходились, 1935-64
Поздний брак, рождение ребенка	16% ↓	Город, высшее, отделение с 22, работа с 21, мужчины, 1935-64
Раннее сожителство, брак, рождение ребенка	15% ↑	Город, общее и профессиональное, отделение с 22, работа с 21, женщины, родители расходились, 1975-84
Позднее сожителство, брак, рождение ребенка	7% ↑	Город, высшее, отделение с 22, мужчины
Нет союзов, нет детей	5%	Высшее, отделение с 22, работа с 21, мужчины, 1975-84
Сожителство, рождение ребенка	5% ↑	Город, общее, 1975-84
Нет союзов, рождение ребенка	4%	Высшее, отделение с 22, женщины
Брак, рождение ребенка, сожителство	3%	Город, женщины, родители расходились
Как минимум один союз, нет детей	6%	Город, высшее, отделение с 22, мужчины, родители расходились, 1975-84

- Альтернативные траектории в большей степени распространены среди **жителей городов**
- **Высокообразованные** россияне предпочитают траектории «Поздний прямой брак, рождение ребенка», «Позднее сожителство, брак, рождение ребенка», «Нет союзов, нет детей», «Как минимум один союз, нет детей». **Менее образованные** - «Раннее сожителство, брак, рождение ребенка» и «Сожителство, рождение ребенка»
- **«Мужские» траектории:** «Поздний прямой брак, рождение ребенка», «Позднее сожителство, брак, рождение ребенка», «Нет союзов, нет детей», «Как минимум один союз, нет детей». **«Женские» траектории** - «Раннее сожителство, брак, рождение ребенка», «Нет союзов, рождение ребенка» и «Брак, рождение ребенка, послебрачное сожителство». Выбор траектории «Сожителство, рождение ребенка» не связан с полом



НАЦИОНАЛЬНЫЙ ИССЛЕДОВАТЕЛЬСКИЙ
УНИВЕРСИТЕТ

Спасибо за внимание!

Центры кластеров до объединения



НАЦИОНАЛЬНЫЙ ИССЛЕДОВАТЕЛЬСКИЙ
УНИВЕРСИТЕТ

№	Описание	Конечные центры кластеров (возраст)			Количество наблюдений
		Первое сожителство	Первый брак	Первый ребенок	
1	Ранний прямой брак, рождение ребенка		20	22	1885
2	Поздний прямой брак, рождение ребенка		25	27	805
3	Сожительство, ребенок, брак	21	22	22	411
4	Раннее сожителство и последующий брак, есть ребенок	18	19	19	343
5	Нет союзов, нет детей				250
6	Сожительство, брак, ребенок	24	25	26	238
7	Раннее прямое сожителство, ребенок	20		22	168
8	брак, ребенок, сожителство	29	19	21	165
9	Нет союзов, раннее рождение ребенка			22	118
10	Позднее сожителство, брак, ребенок	28	29	30	110
11	Бездетное сожителство	23			89
12	Ранний прямой бездетный брак		22		85
13	Позднее прямое сожителство, рождение ребенка	28		28	84
14	Нет союзов, позднее рождение ребенка			29	68
15	Сожительство, которому предшествовал брак, детей нет	23	22		57
16	Поздний прямой бездетный брак		28		49
17	Поздний брак, которому предшествовало сожителство, детей нет	30	32		23